

OLTRE L'IMPRESSIONISMO

POSTIMPRESSIONISMO



Nuovi linguaggi espressivi nati dopo la fine dell'Impressionismo.
Si dividono generalmente in 3 orientamenti:



OLTRE L'IMPRESSIONISMO

1

L'APPROCCIO SCIENTIFICO ALLA PERCEZIONE DEI COLORI



Gli artisti studiano le nuove teorie della fisica sulla scomposizione della luce e sulla percezione dei colori.

Pointillisme o puntinismo

Piccoli punti di colore puro vengono percepiti, a distanza, come fusi in una tonalità che li mescola tra di loro.

George Seurat

Paul Signac

Divisionismo

Il colore viene dato a pennellate sottili e allungate piuttosto che per punti, creando quasi l'effetto di un tessuto luminoso.

PUNTINISMO SIGNAC

Paul Signac, Sainte-Anne,
1905 d.C.
Collezione privata



IL SUPERAMENTO DELLA SENSAZIONE VISIVA



Il dipinto deve evidenziare ciò che l'artista elabora «ragionando» su ciò che vede e non su ciò che ha semplicemente osservato.



PAUL CÉZANNE

Le immagini che rappresenta come il cielo, le montagne, le distese d'acqua, gli alberi e le case, sono ricostruiti con forme essenziali, quasi geometriche.

PAUL CÉZANNE

Paul Cézanne
Villaggio nel bosco
1879, Collezione privata



OLTRE L'IMPRESSIONISMO

3

INTERPRETAZIONE EMOTIVA DELLA REALTÀ



I colori non sono più naturali, le forme diventano piatte, la pittura a piccolo tocco lascia il posto a pennellate vorticosse e a grandi campiture omogenee di colore.

PAUL GAUGUIN

- Colori molto intensi
- Campiture piatte e uniformi
- Le figure sono definite da contorni netti



Sintetismo

VAN GOGH

- Violenti contrasti di colori freddi e caldi
- Pennellate dense e grumose

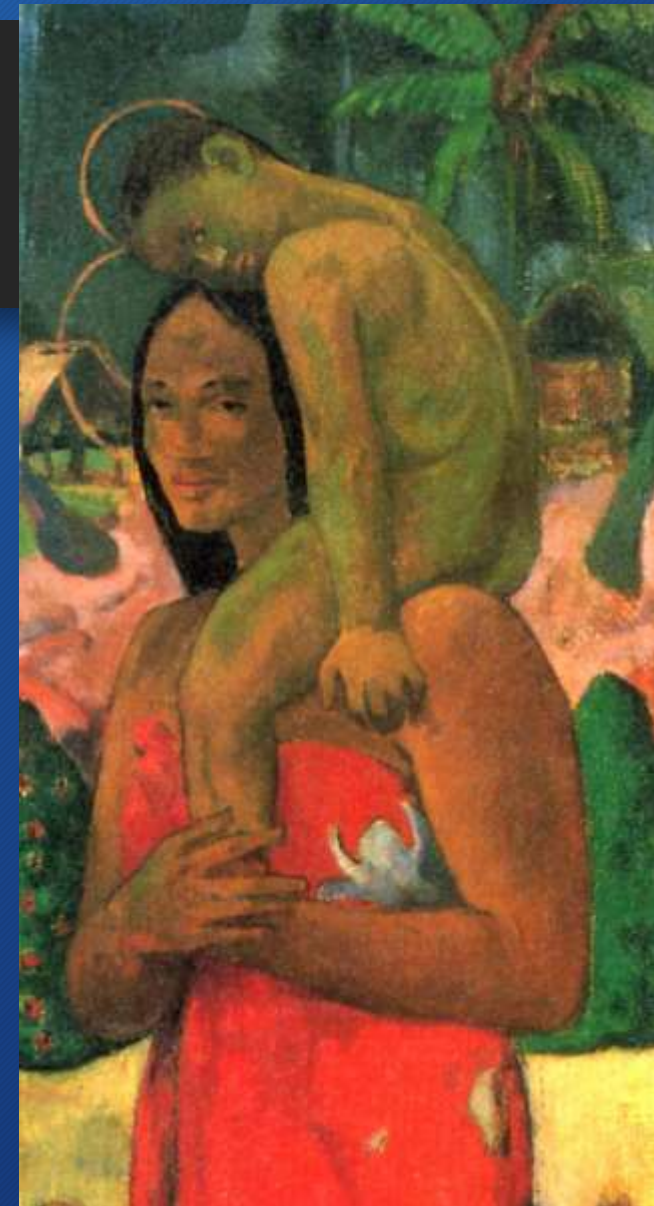
SINTETISMO GAUGUIN

Paul Gauguin

La Orana Maria (Ave Maria)

1891

New York, Metropolitan Museum



VINCENT VAN GOGH



Vincent Van Gogh

La notte stellata

1889

New York, Museum of Modern Art

VINCENT VAN GOGH LA CAMERA DA LETTO

CARATTERISTICHE

1. Diffonde tranquillità e calma
2. Tinte forti, stese con pennellate cariche di colore
3. Le assi del pavimento sono scandite dal verde chiaro
4. Il giallo del letto e delle sedie accompagna le loro forme
5. Visione personale della realtà
6. Camera da letto reale dell'artista



Vincent Van Gogh , La camera da letto

1888, Chicago, Art Institute