

ASTRATTISMO

IL BLAUE REITER

(Cavaliere Azzurro)

Movimento fondato da Vasilij Kandinskij e Franz Marc, al quale partecipano anche altri artisti, tra cui Paul Klee.

I pittori utilizzano colori contrastanti, vivaci e decisi che si avvicinano ai Fauves.

Gli artisti del Blaue Reiter sono convinti che ogni artista debba compiere una specie di «viaggio purificatore» fino a riscoprire l'espressività dei primi scarabocchi infantili, in cui l'immagine riflette le emozioni.



Vasilij Kandinskij, copertina del Blaue Reiter, 1911, Collezione privata

ASTRATTISMO

L'ASTRATTISMO, dopo Kandinskij, si manifesterà con modalità molto diverse, diffondendosi ovunque.

ASTRATTISMO LIRICO

Le forme, le linee e i colori vengono usati come parole in una poesia o come note in uno spartito.

Massimi esponenti:

- Vasilij Kandinskij (1866-1944)
- Paul Klee (1879-1940)

ASTRATTISMO GEOMETRICO

Nell'immagine sono consentite solo linee rette, forme quadrate e rettangolari, campiture omogenee di bianco, rosso, giallo e blu.

Massimi esponenti:

- Piet Mondrian (1872-1944)
- Kazimir Malevic (1878-1935)

ASTRATTISMO

ASTRATTISMO LIRICO

Le forme, le linee e i colori vengono usati come parole in una poesia o come note in uno spartito.

Massimi esponenti:

- Vasilij Kandinskij (1866-1944)
- Paul Klee (1879-1940)



Vasilij Kandinskij, Senza titolo, Parigi, Museo Nazionale di Arte Moderna, Centro Georges Pompidou

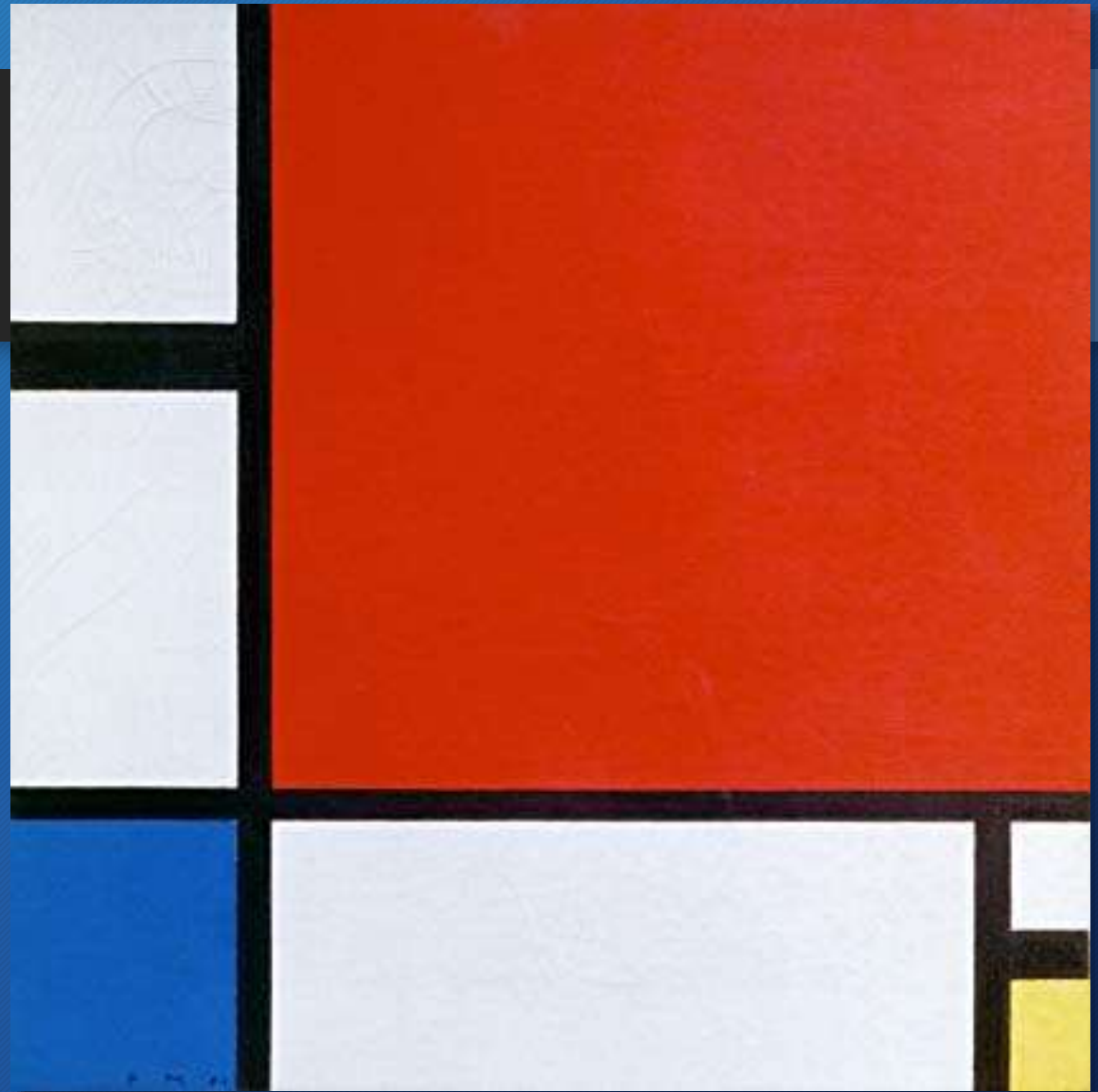
ASTRATTISMO

ASTRATTISMO GEOMETRICO

Nell'immagine sono consentite solo linee rette, forme quadrate e rettangolari, campiture omogenee di bianco, rosso, giallo e blu.

Massimi esponenti:

- Piet Mondrian (1872-1944)
- Kazimir Malevic (1878-1935)



Piet Mondrian, Composizione in rosso, giallo e blu, 1930
Collezione Privata

ASTRATTISMO

Le linee
somigliano
al
pentagramma
ma di uno
spartito
musicale

Le forme
colorate
richiamano
un mondo
percosso da
un violento
temporale



Le linee
dipinte
diventano
scrosci di
pioggia e
folate di
vento

Vasilij Kandinskij, Composizione VI, San Pietroburgo, Museo dell'Ermitage