

L'Arte a Creta e a Micene

CIVILTÀ CRETESE



(detta anche Minoica) si sviluppa dal III Millennio al 1400 a.C. sull'isola di Creta → La città più importante è Cnosso



Quando la civiltà cretese è ormai in declino il popolo miceneo degli Achei invade Creta...

CIVILTÀ MICENEA



Si sviluppa dal 2000 a.C. al 1200 a.C. nel Peloponneso e nella Grecia centrale

CRETA - Architettura

CIVILTÀ
CRETESE



Popolo pacifico → La città è priva di fortificazioni



La città è caratterizzata
dal palazzo reale

Il Palazzo Reale più importante è quello Cnosso



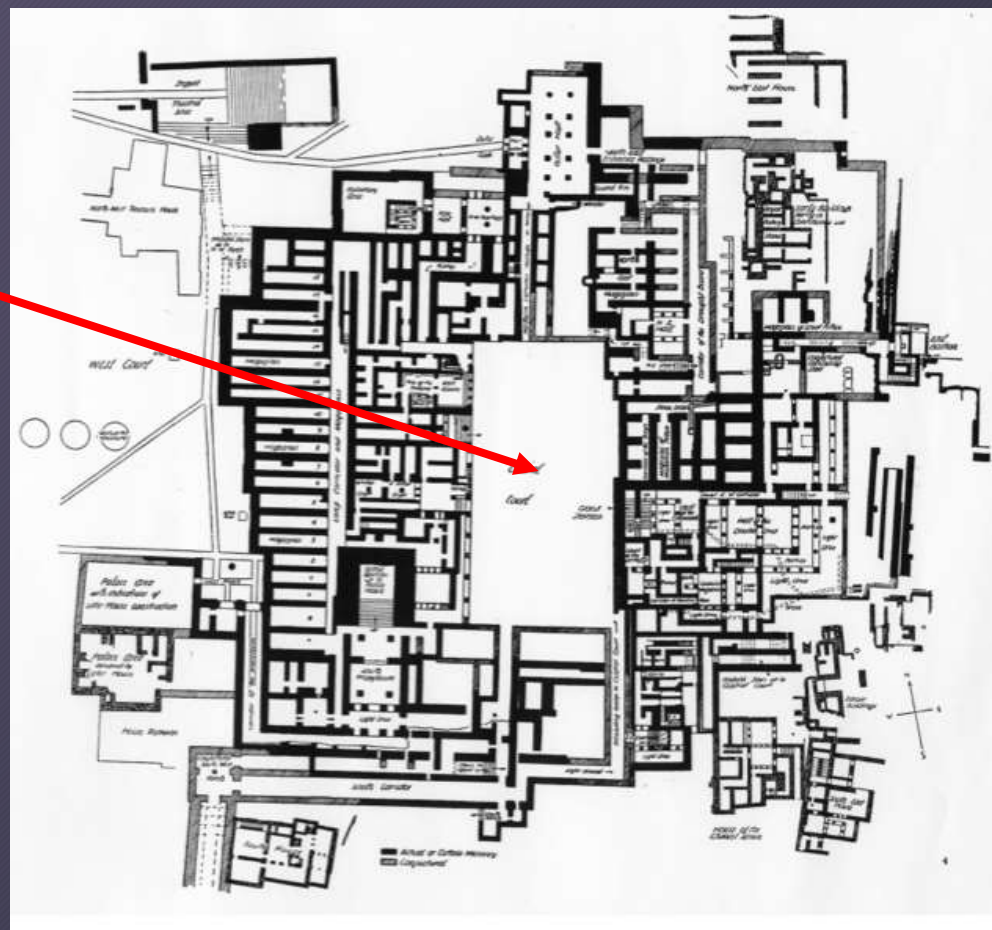
Edificio con più di 1000 stanze collegate da corridoi e scale

+

Il cuore del palazzo è un grande **CORTILE CENTRALE** sul quale si affacciano le stanze del re, dei sacerdoti e luoghi di culto

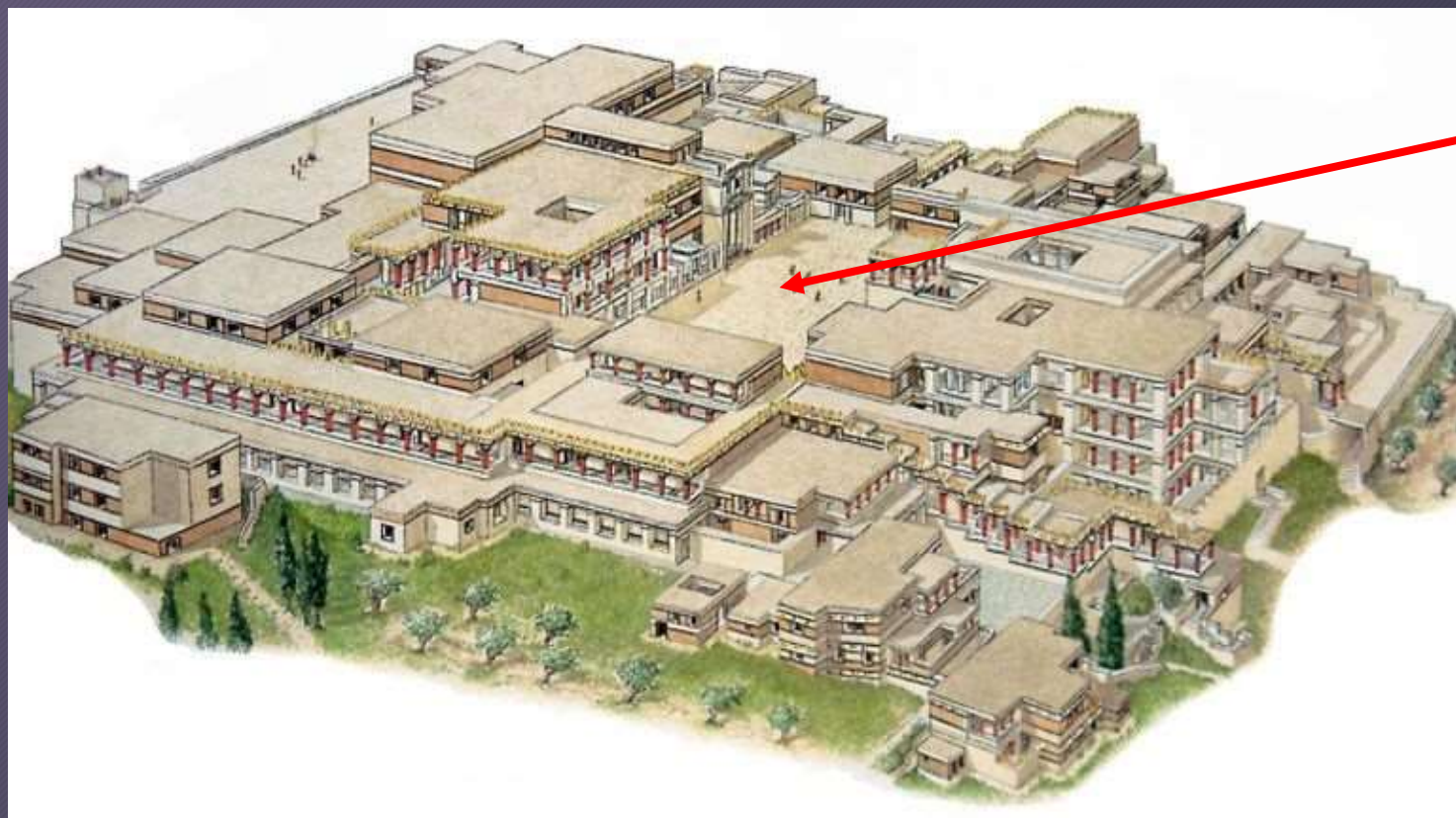
PALAZZO DI CNOSSO

CORTILE INTERNO



Pianta del Palazzo
di Cnosso

PALAZZO DI CNOSSO



Palazzo di Cnosso

CORTILE INTERNO



Gioco del toro
Palazzo di Cnosso

CRETA - Sculture e Dipinti

SCULTURE → Statuette femminili che rappresentano la divinità più importante

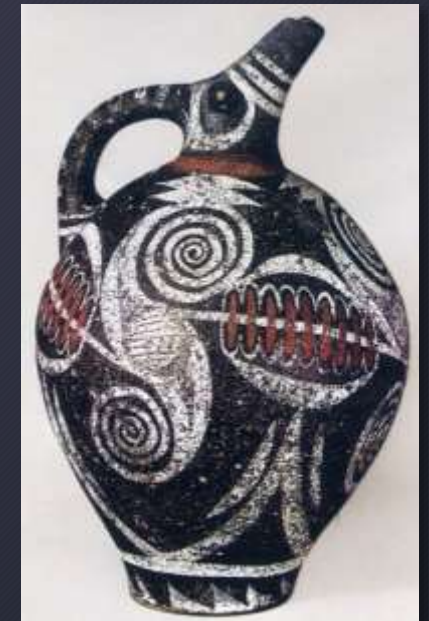
↓
La Dea dei serpenti

PITTURE → Pitture sulle pareti dei palazzi dei sovrani e sui vasi



Dea dei serpenti
1700-1600 a.C.
Iraklion, Museo Archeologico

Vaso in ceramica
1800 a.C.
Iraklion,
Museo Archeologico



CITTA' MICENEE

CITTA' FORTIFICATE → Dalle mura era possibile accedere alla città da delle porte tra cui la famosa PORTA DEI LEONI

I Micenei erano un popolo
con spirito guerriero



Porta dei Leoni
Micene
II Millennio a.C.

Chiamata così perché sopra l'architrave
sono scolpiti due grandi leoni che si
fronteggiano

SCOPO

Far paura ai nemici

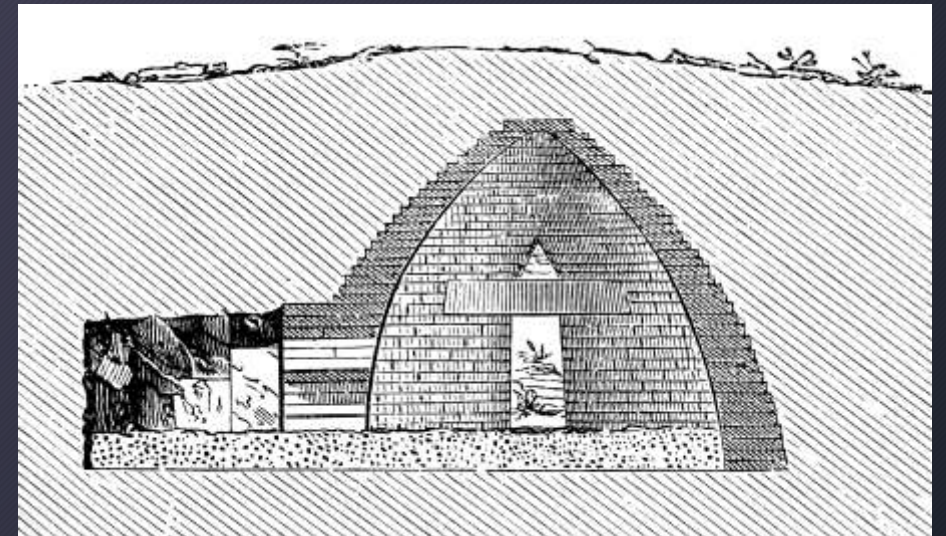
CITTA' MICENEE

TOMBE REALI → Scavate nel terreno fuori le mura → TOMBE REALI A THOLOS

All'interno delle tombe era presente un ricco corredo

Ritrovate maschere funerarie in lamina d'oro

La camera circolare interna è costruita con blocchi di pietra disposti in anelli concentrici



TOMBE A THOLOS

Da questa camera circolare destinata a contenere il corredo funebre, si accede alla stanza funeraria vera e propria, di dimensioni minori

