

# CUBISMO

CUBISMO → Corrente artistica all'avanguardia e innovativa.

COSA VIENE RAPPRESENTATO → Ogni oggetto viene dipinto sovrapponendo le immagini in cui esso ci appare tra posizioni diverse, dandone una visione simultanea.



← PABLO PICASSO (1881-1973)  
GEORGES BRAQUE (1882-1963) →



Inizialmente i due artisti lavorano assieme e creano opere simili nella struttura compositiva e nell'uso dei colori. Nei loro primi esperimenti, le case del paesaggio sono rappresentate **come solidi geometrici a incastro**.

# CUBISMO

## Idea Fondamentale del Cubismo



La nostra conoscenza della realtà avviene muovendoci all'interno di essa e osservandola da diversi punti di vista.



Ogni oggetto viene dipinto sovrapponendo le immagini in cui esso ci appare tra posizioni diverse, dandone una visione simultanea.



# CUBISMO

## Caratteristiche del Cubismo



- I dipinti cubisti presentano incroci di linee verticali, orizzontali ed oblique che attraversano le forme e le legano allo sfondo.
- Risultano fatte a CUBETTI.
- Il Cubismo si sviluppa dal 1907 al 1914 ed è diviso in due momenti fondamentali

CUBISMO ANALITICO

1907-1912

CUBISMO SINTETICO

1912-1914

# CUBISMO

## CUBISMO ANALITICO 1907-1912

- Predomina la frammentazione delle figure che perdono i contorni e si legano allo sfondo.
- Prevalgono i toni smorzati, azzurri spenti, verdi, marroni e grigi.

## CUBISMO SINTETICO 1912-1914

- Le forme scomposte e ricomposte appaiono sempre più semplificate e irriconoscibili.
- Gli artisti ricorrono alla tecnica del **collage** →

Carta di giornale, carta da parati, legno, stoffa, sughero, sabbia e altro ancora vengono utilizzati in tecniche miste, insieme al carboncino, colori a olio e tempera.



# CUBISMO

## CUBISMO ANALITICO 1907-1912

- Predomina la frammentazione delle figure che perdono i contorni e si legano allo sfondo.
- Prevalgono i toni smorzati, azzurri spenti, verdi, marroni e grigi.



Jean Metzinger  
L'ora del tè  
1911  
Philadelphia  
Museum of Modern Art



# CUBISMO

## CUBISMO SINTETICO 1912-1914

- Le forme scomposte e ricomposte appaiono sempre più semplificate e irriconoscibili.
- Gli artisti ricorrono alla tecnica del **collage**



## COLLAGE

Carta di giornale, carta da parati, legno, stoffa, sughero, sabbia e altro ancora vengono utilizzati in tecniche miste, insieme al carboncino, colori a olio e tempera.

Pablo Picasso  
Chitarra, 1913  
Museum of Modern Art  
New York



# CUBISMO

## PABLO PICASSO



Intraprende i suoi studi d'arte nelle prestigiose accademie di Barcellona e Madrid, lavorando sulla GRAFICA, PITTURA, SCULTURA, e SCENOGRAFIA, sperimentando molteplici tecniche e modalità di rappresentazione.



ARTISTA MODERNO PER ECCELLENZA

Caratterizzato da diversi periodi artistici...

PERIODO BLU

PERIODO ROSA



# CUBISMO

## PERIODO BLU 1901-1904

I suoi dipinti sono colorati da colori freddi soprattutto da colori blu, grigi, violetti e azzurri.

I soggetti spesso rappresentati sono i miserabili e gli emarginati che hanno sguardi scavati dalla sofferenza e persi nella solitudine.

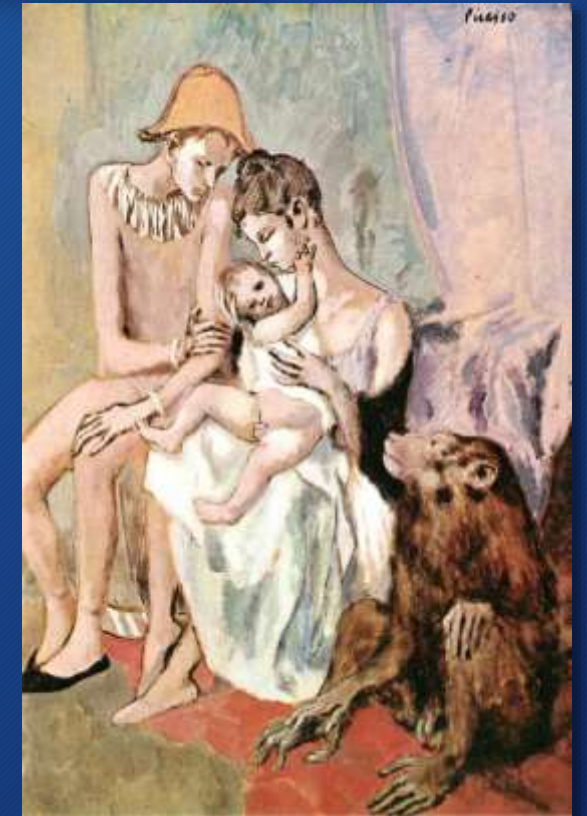


Pablo Picasso  
La tragedia, 1903, National  
Gallery of Art, Washington

## PERIODO ROSA 1905-1906

Predominano i colori caldi come il rosa e il marrone chiaro, a volte anche il rosso e il blu.

I protagonisti dei quadri sono persone estranee alle convinzioni della società borghese: personaggi del mondo del circo come acrobati, saltimbanchi ecc..



Pablo Picasso  
Famiglia di acrobati con scimmia,  
1905, Göteborg, Konstmuseum



# CUBISMO

Contemporaneamente al periodo rosa, Picasso esegue studi sulla figura che evidenziano le **INFLUENZE D'ARTE PRIMITIVA**

Richiamo alle tribù primitive e alle maschere africane

Pablo Picasso  
Les Femmes d'Alger (O. J. R. Version O)  
1907  
New York, Museum of Modern Art







# PABLO PICASSO - GUERNICA

Pablo Picasso

Guernica

1937

Madrid, Museo Reina Sofia